

SATZUNG

über ein Besonderes Vorkaufsrecht nach § 25 Baugesetzbuch (BauGB)

Vorkaufsrechtssatzung Gemeinde Appen

Aufgrund des § 25 des Baugesetzbuches (BauGB) in der Fassung der Bekanntmachung vom 3. November 2017 (BGBl. I S. 3634) i.V. mit § 4 der Gemeindeordnung Schleswig-Holstein in der Fassung vom 28.02.2003 (GVOBl. S. 57), zuletzt geändert durch Gesetz vom 04.01.2018 (GVOBl. S. 6), hat die Gemeindevertretung der Gemeinde Appen in ihrer Sitzung am 28.03.2018 folgende Satzung beschlossen:

§ 1

Anordnung des Vorkaufsrechts

Der Gemeinde Appen steht zur Sicherung einer geordneten städtebaulichen Entwicklung gemäß § 25 Abs. 1 Nr. 2 BauGB ein Besonderes Vorkaufsrecht zu.

§ 2

Räumlicher Geltungsbereich

Die vom Vorkaufsrecht betroffenen Gebiete erstrecken sich auf folgende Geltungsbereiche:

Geltungsbereich 1

Entwicklungsziel: Potenzialfläche Wohnbebauung; Weiterführung B-Plan Bargstücken

| Gemarkungsname | Flur | Zähler | Nenner |
|-----------------------|-------------|---------------|---------------|
| Appen | 10 22 | 2 | |
| Appen | 10 353 | 20 | |
| Appen | 10 518 | | |
| Appen | 10 504 | | |

Geltungsbereich 2

Entwicklungsziel: Potenzialfläche Wohnbebauung (Außenbereich)

| Gemarkungsname | Flur | Zähler | Nenner |
|-----------------------|-------------|---------------|---------------|
| Appen | 6 116 | 1 | |
| Appen | 6 116 | 2 | |

| | | |
|-------|-------|---|
| Appen | 6 118 | 6 |
| Appen | 6 117 | 5 |
| Appen | 6 117 | 6 |
| Appen | 6 117 | 7 |
| Appen | 6 115 | 2 |

Geltungsbereich 3

Entwicklungsziel: Potenzialfläche Wohnbebauung; (Innenbereich)

| <i>Gemarkungsname</i> | <i>Flur</i> | <i>Zähler</i> | <i>Nenner</i> |
|-----------------------|-------------|---------------|---------------|
| Appen | 5 217 | 36 | |

Geltungsbereich 4

Entwicklungsziel: Potenzialfläche Wohnbebauung; Verbesserung Zuwegung Sporthalle; Verkehrsberuhigung Hauptstraße

| <i>Gemarkungsname</i> | <i>Flur</i> | <i>Zähler</i> | <i>Nenner</i> |
|-----------------------|-------------|---------------|---------------|
| Appen | 5 70 | | |
| Appen | 5 513 | | |
| Appen | 5 71 | | |

Geltungsbereich 5

Entwicklungsziel: Potenzialfläche Wohnbebauung; Verkehrsberuhigung Hauptstraße (Außenbereiche)

| <i>Gemarkungsname</i> | <i>Flur</i> | <i>Zähler</i> | <i>Nenner</i> |
|-----------------------|-------------|---------------|---------------|
| Appen | 5 145 | 2 | |
| Appen | 5 145 | 4 | |
| Appen | 5 146 | 1 | |

Geltungsbereich 6

Entwicklungsziel: Potenzialfläche Wohnbebauung; (Außenbereich)

| <i>Gemarkungsname</i> | <i>Flur</i> | <i>Zähler</i> | <i>Nenner</i> |
|-----------------------|-------------|---------------|---------------|
| Appen | 13 6 | 11 | |

Geltungsbereich 7

Entwicklungsziel: Potenzialfläche Wohnbebauung; (Außenbereich)

| <i>Gemarkungsname</i> | <i>Flur</i> | <i>Zähler</i> | <i>Nenner</i> |
|-----------------------|-------------|---------------|---------------|
| Appen | 11 78 | 4 | |

Geltungsbereich 8

Entwicklungsziel: Potenzialfläche Gewerbegebiet; (Außenbereich)

| Gemarkungsname | Flur | Zähler | Nenner |
|-----------------------|-------------|---------------|---------------|
| Appen | 11 61 | 11 | |
| Appen | 11 61 | 13 | |

Geltungsbereich 9

Entwicklungsziel: Potenzialfläche Gewerbegebiet

| Gemarkungsname | Flur | Zähler | Nenner |
|-----------------------|-------------|---------------|---------------|
| Appen | 17 42 | 8 | |
| Appen | 17 42 | 7 | |
| Appen | 17 42 | 2 | |

Geltungsbereich 10

Entwicklungsziel: Potenzialfläche Gewerbegebiet / Potenzialfläche Wohnbebauung

| Gemarkungsname | Flur | Zähler | Nenner |
|-----------------------|-------------|---------------|---------------|
| Appen | 17 37 | | |

Geltungsbereich 11

Entwicklungsziel: Potenzialfläche Gewerbegebiet; Zuwegung Gewerbegebiet;
Gestaltung Ortseingang; Verkehrslenkung Hauptstraße (Kreisel etc.)

| Gemarkungsname | Flur | Zähler | Nenner |
|-----------------------|-------------|---------------|---------------|
| Appen | 17 21 | 2 | |
| Appen | 17 20 | 1 | |
| Appen | 17 21 | 3 | |
| Appen | 17 217 | 23 | |

Geltungsbereich 12

Entwicklungsziel: Gestaltung Ortseingang; Verkehrslenkung Hauptstraße (Kreisel etc.)

| Gemarkungsname | Flur | Zähler | Nenner |
|-----------------------|-------------|---------------|---------------|
| Appen | 8 70 | 24 | |
| Appen | 8 265 | 72 | |
| Appen | 8 72 | 4 | |

Geltungsbereich 13

Entwicklungsziel: Potenzialfläche Wohnbebauung; (Außenbereich)

| <i>Gemarkungsname</i> | <i>Flur</i> | <i>Zähler</i> | <i>Nenner</i> |
|-----------------------|-------------|---------------|---------------|
| Appen | 11 | 53 | |
| Appen | 11 | 54 | |
| Appen | 11 | 505 | |
| Appen | 11 | 508 | |

Geltungsbereich 14

Entwicklungsziel: Einmündung Ehkamp/Appener Straße ändern; Verkehrssicherheit erhöhen

| <i>Gemarkungsname</i> | <i>Flur</i> | <i>Zähler</i> | <i>Nenner</i> |
|-----------------------|-------------|---------------|---------------|
| Appen | 11 | 48 | 28 |

Geltungsbereich 15

Entwicklungsziel: Potenzialfläche Wohnbebauung; (Innenbereich)

| <i>Gemarkungsname</i> | <i>Flur</i> | <i>Zähler</i> | <i>Nenner</i> |
|-----------------------|-------------|---------------|---------------|
| Appen | 8 | 31 | 21 |

Geltungsbereich 16

Entwicklungsziel: Potenzialfläche Wohnbebauung; (Innenbereich)

| <i>Gemarkungsname</i> | <i>Flur</i> | <i>Zähler</i> | <i>Nenner</i> |
|-----------------------|-------------|---------------|---------------|
| Appen | 9 | 29 | 2 |
| Appen | 9 | 28 | 9 |
| Appen | 9 | 33 | 2 |
| Appen | 9 | 37 | 3 |

Geltungsbereich 17

Entwicklungsziel: Potenzialfläche Wohnbebauung; (Innenbereich)

| <i>Gemarkungsname</i> | <i>Flur</i> | <i>Zähler</i> | <i>Nenner</i> |
|-----------------------|-------------|---------------|---------------|
| Appen | 12 | 16 | 7 |

Geltungsbereich 18

Entwicklungsziel: Potenzialfläche für Ortskerngestaltung; öffentliche Gebäude

| Gemarkungsname | Flur | Zähler | Nenner |
|-----------------------|-------------|---------------|---------------|
| Appen | 12 | 28 | 16 |

Geltungsbereich 19

Entwicklungsziel: Potenzialfläche für Ortskerngestaltung/Wohnbebauung (Innenbereich)

| Gemarkungsname | Flur | Zähler | Nenner |
|-----------------------|-------------|---------------|---------------|
| Appen | 12 | 32 | 3 |
| Appen | 12 | 30 | 9 |
| Appen | 12 | 30 | 8 |
| Appen | 12 | 39 | 17 |
| Appen | 12 | 35 | 5 |

Geltungsbereich 20

Entwicklungsziel: Potenzialfläche Wohnbebauung; (Innenbereich)

| Gemarkungsname | Flur | Zähler | Nenner |
|-----------------------|-------------|---------------|---------------|
| Appen | 5 | 50 | 12 |
| Appen | 5 | 50 | 10 |
| Appen | 5 | 56 | 1 |
| Appen | 5 | 56 | 2 |
| Appen | 5 | 50 | 8 |

Geltungsbereich 21

Entwicklungsziel: Potenzialfläche Wohnbebauung; (Innenbereich)

| Gemarkungsname | Flur | Zähler | Nenner |
|-----------------------|-------------|---------------|---------------|
| Appen | 10 | 63 | 20 |
| Appen | 10 | 536 | |
| Appen | 10 | 53 | 10 |
| Appen | 10 | 54 | 3 |
| Appen | 10 | 53 | 15 |
| Appen | 10 | 53 | 8 |
| Appen | 10 | 53 | 7 |
| Appen | 10 | 50 | 7 |

Geltungsbereich 22

Entwicklungsziel: Potenzialfläche Wohnbebauung; (Innenbereich)

| Gemarkungsname | amtliche Flächengröße | Flur | Zähler | Nenner |
|----------------|-----------------------|------|--------|--------|
| Appen | 7088 | 9 | 51 | 8 |

Geltungsbereich 23

Entwicklungsziel: Verbesserung Zuwegung Sporthalle

| Gemarkungsname | Flur | Zähler | Nenner | amtliche Flächengröße |
|----------------|------|--------|--------|-----------------------|
| Appen | 5 | 27 | | 8700 |

Geltungsbereich 24

Entwicklungsziel: Potenzialfläche für Ortskerngestaltung

| Gemarkungsname | Flur | Zähler | Nenner | amtliche Flächengröße |
|----------------|------|--------|--------|-----------------------|
| Appen | 11 | 21 | 53 | 899 |

Geltungsbereich 25

Entwicklungsziel: Potenzialfläche Wohnbebauung; (Innenbereich)

| Gemarkungsname | Flur | Zähler | Nenner | amtliche Flächengröße |
|----------------|------|--------|--------|-----------------------|
| Appen | 11 | 26 | 42 | 5039 |
| Appen | 12 | 41 | 11 | 1302 |
| Appen | 12 | 39 | 16 | 247 |

Geltungsbereich 26

Entwicklungsziel: Verbesserung Zuwegung Sporthalle / Verbreiterung Distelkamp

| Gemarkungsname | Flur | Zähler | Nenner | amtliche Flächengröße |
|----------------|------|--------|--------|-----------------------|
| Appen | 5 | 506 | | 178 |

Die Geltungsbereiche sind in Lageplänen, die Bestandteile dieser Satzung sind, dargestellt.

§ 3

Rechtswirkungen des Besonderen Vorkaufsrechts

Die Eigentümer der unter das Vorkaufsrecht nach dieser Satzung fallenden Grundstücke sind verpflichtet, der Gemeinde Appen den Abschluss eines Kaufvertrages über ihr Grundstück unverzüglich anzuzeigen.

§ 4

Inkrafttreten

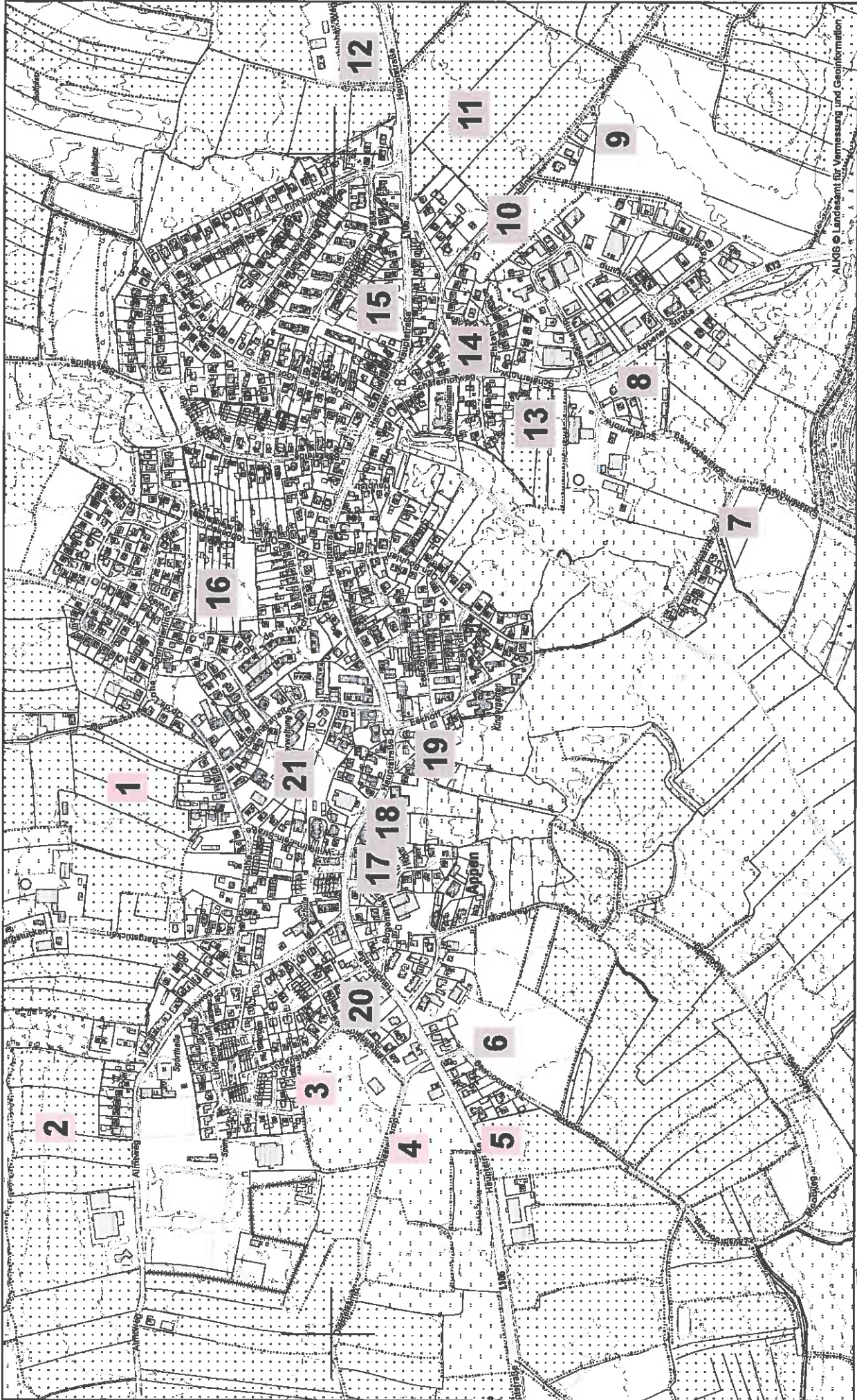
Diese Satzung tritt mit ihrer öffentlichen Bekanntmachung in Kraft.

Appen, den 02.10.2018


(Banaschak)

Der Bürgermeister





ALKIS © Landesamt für Vermessung und Geoinformation



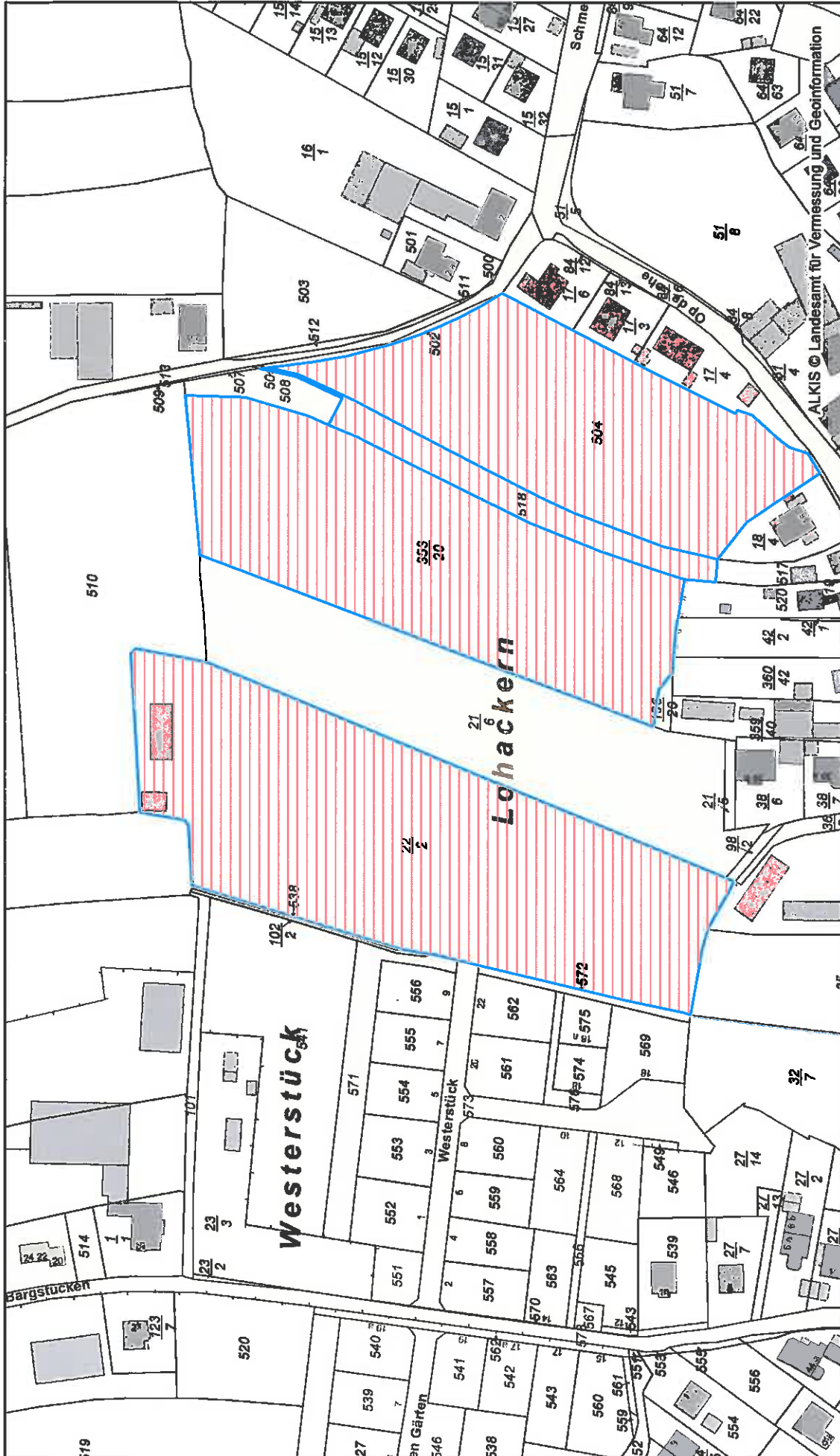
Übersicht

Erstellt für Maßstab 1:5.000
 Ersteller Herr Goetze
 Erstellungsdatum 28.02.2018



Amt Geest und Marsch Südholstein
 Amtsstraße 12
 25436 Moorege
 nicht amtlicher Kennzeichnung





Geltungsbereich 1

Erstellt für Maßstab 1:2.000

Ersteller Herr Goetze
Erstellungsdatum 28.02.2018

0 0,14 km

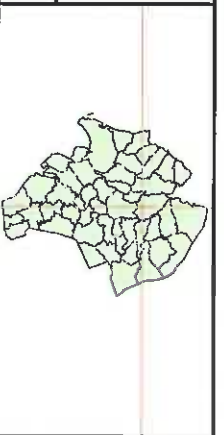
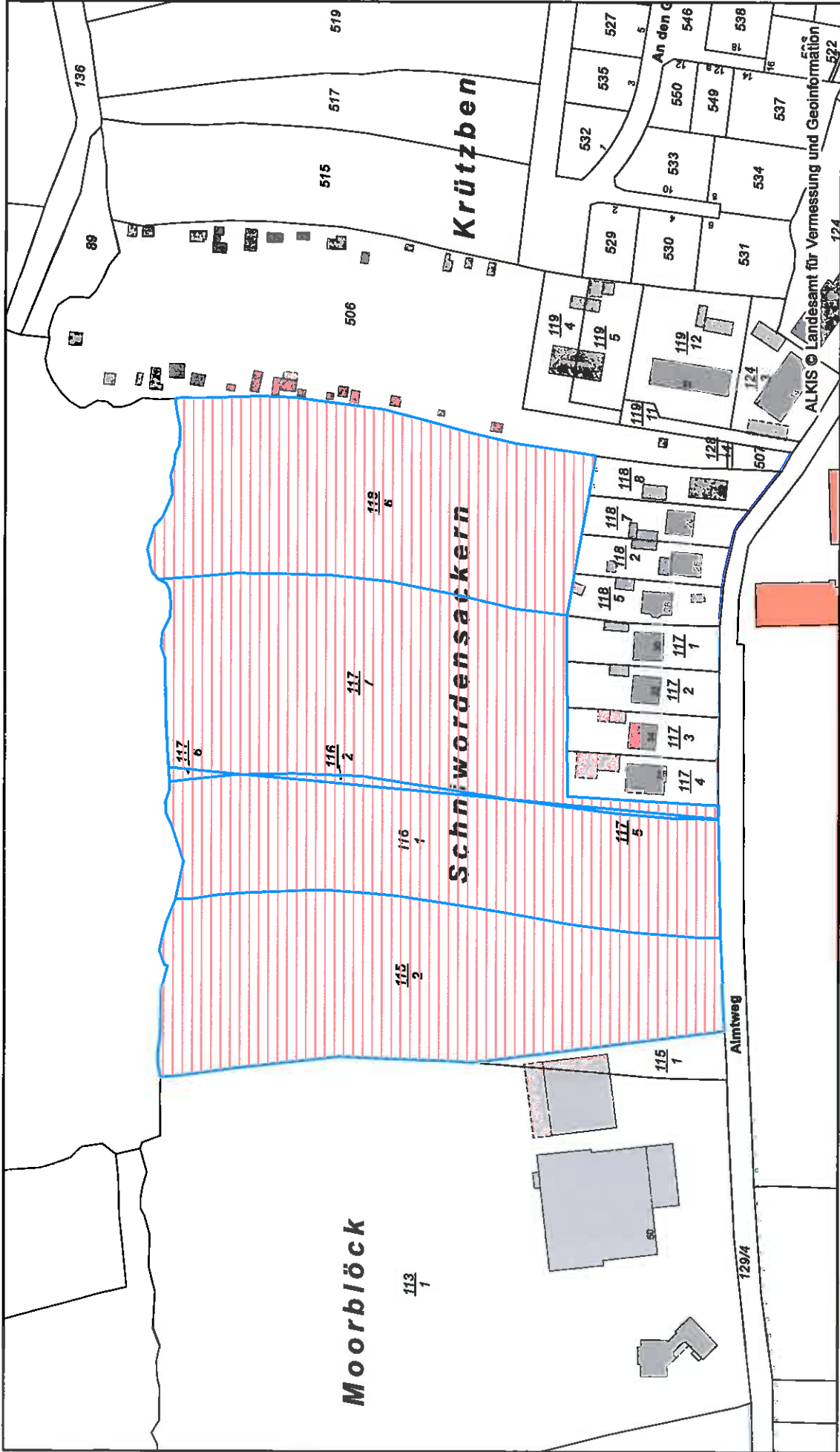


Amt Geest und Marsch Südholstein
Amisstraße 12
25436 Moorrege

nicht amtlicher Kartenauszug



| Gemarkungsname | Flur | Zähler | Nenner | amtliche Fläche m² |
|-----------------------|-------------|---------------|---------------|--------------------------------------|
| Appen | 10 22 | 2 | | 15033 |
| Appen | 10 353 | 20 | | 10946 |
| Appen | 10 518 | | | 1632 |
| Appen | 10 504 | | | 8764 |



Geltungsbereich 2

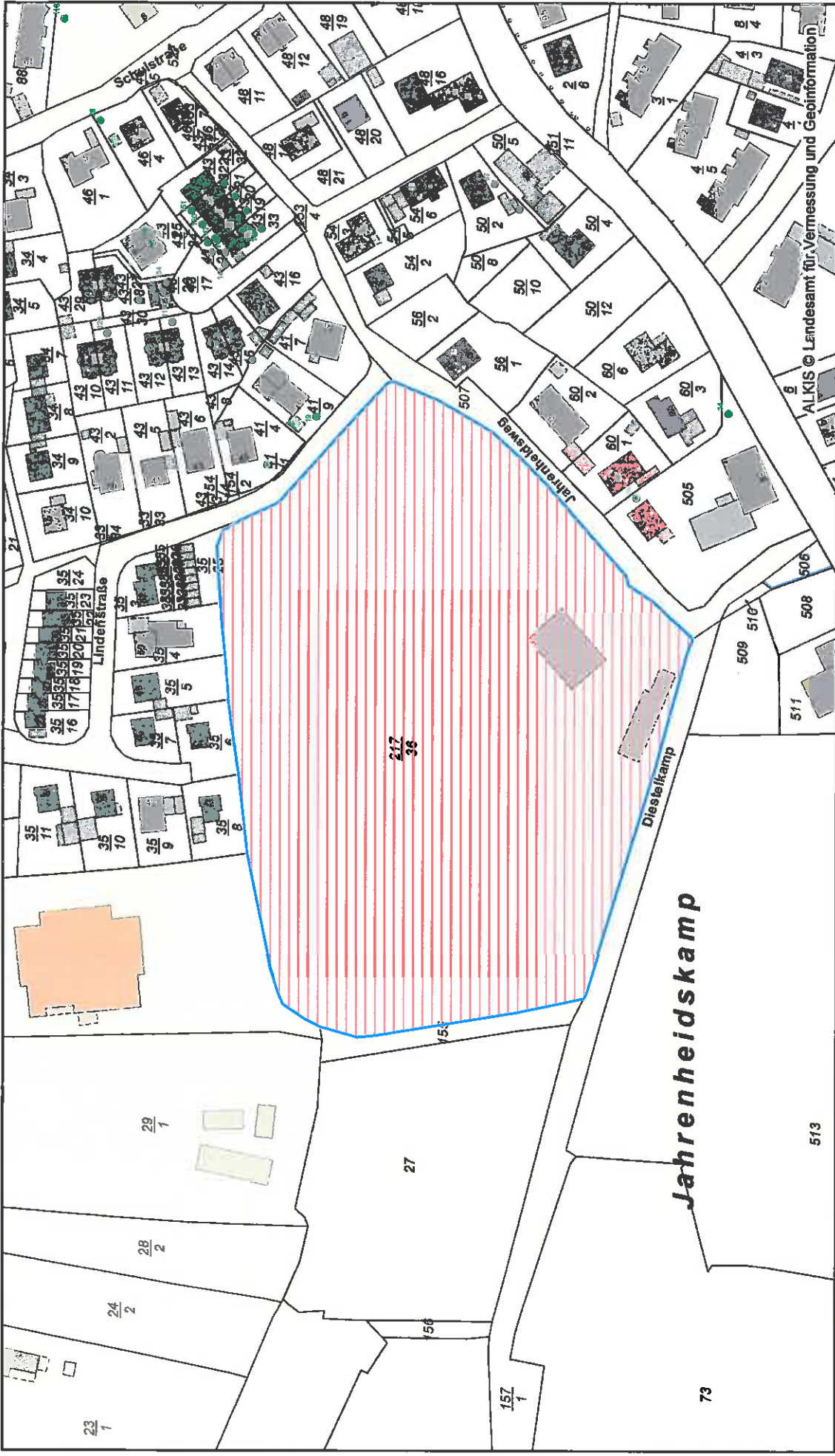
Erstellt für Maßstab 1:2.000
 Ersteller Herr Goetze
 Erstellungsdatum 28.02.2018



Amt Geest und Marsch Südholstein
 Amtsstraße 12
 25436 Moorrege
 nicht amtlicher Kartenauszug



| Gemarkungsname | Flur | Zähler | Nenner | amtliche Fläche m² |
|-----------------------|-------------|---------------|---------------|--------------------------------------|
| Appen | | 6 116 | 1 | 8725 |
| Appen | | 6 116 | 2 | 157 |
| Appen | | 6 118 | 6 | 9798 |
| Appen | | 6 117 | 5 | 77 |
| Appen | | 6 117 | 6 | 80 |
| Appen | | 6 117 | 7 | 11009 |
| Appen | | 6 115 | 2 | 11321 |



Geltungsbereich 3

Erstellt für Maßstab 1:2.000
 Ersteller Herr Goetze
 Erstellungsdatum 28.02.2018

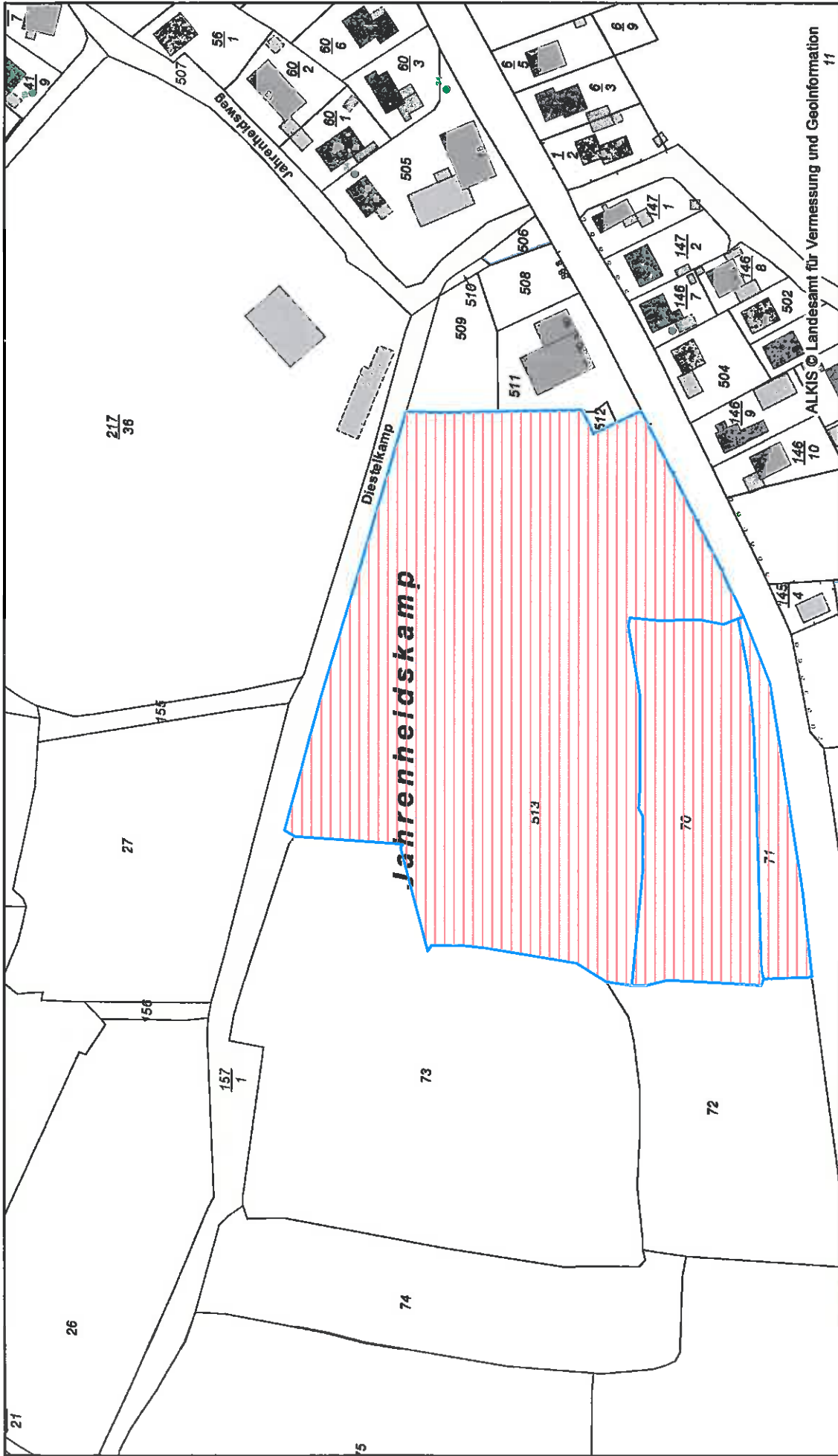


Amt Geest und Marsch Südholstein
 Amisstraße 12
 25436 Moorrege

ALKIS © Landesamt für Vermessung und Geoinformation
 nicht amtlicher Kartenauszug



| Gemarkungsname | Flur | Zähler | Nenner | amtliche Fläche m² |
|-----------------------|-------------|---------------|---------------|--------------------------------------|
| Appen | 5 | 217 | 36 | 30828 |



Geltungsbereich 4

Erstellt für Maßstab 1:2.000
 Ersteller Herr Goetze
 Erstellungsdatum 28.02.2018



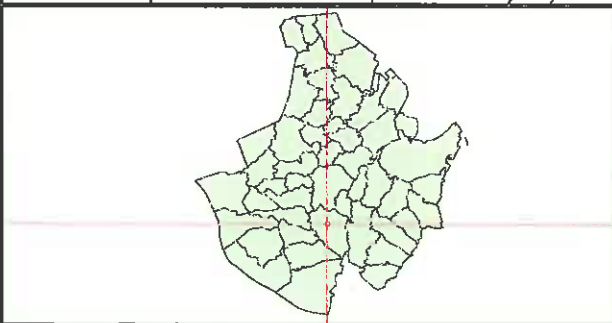
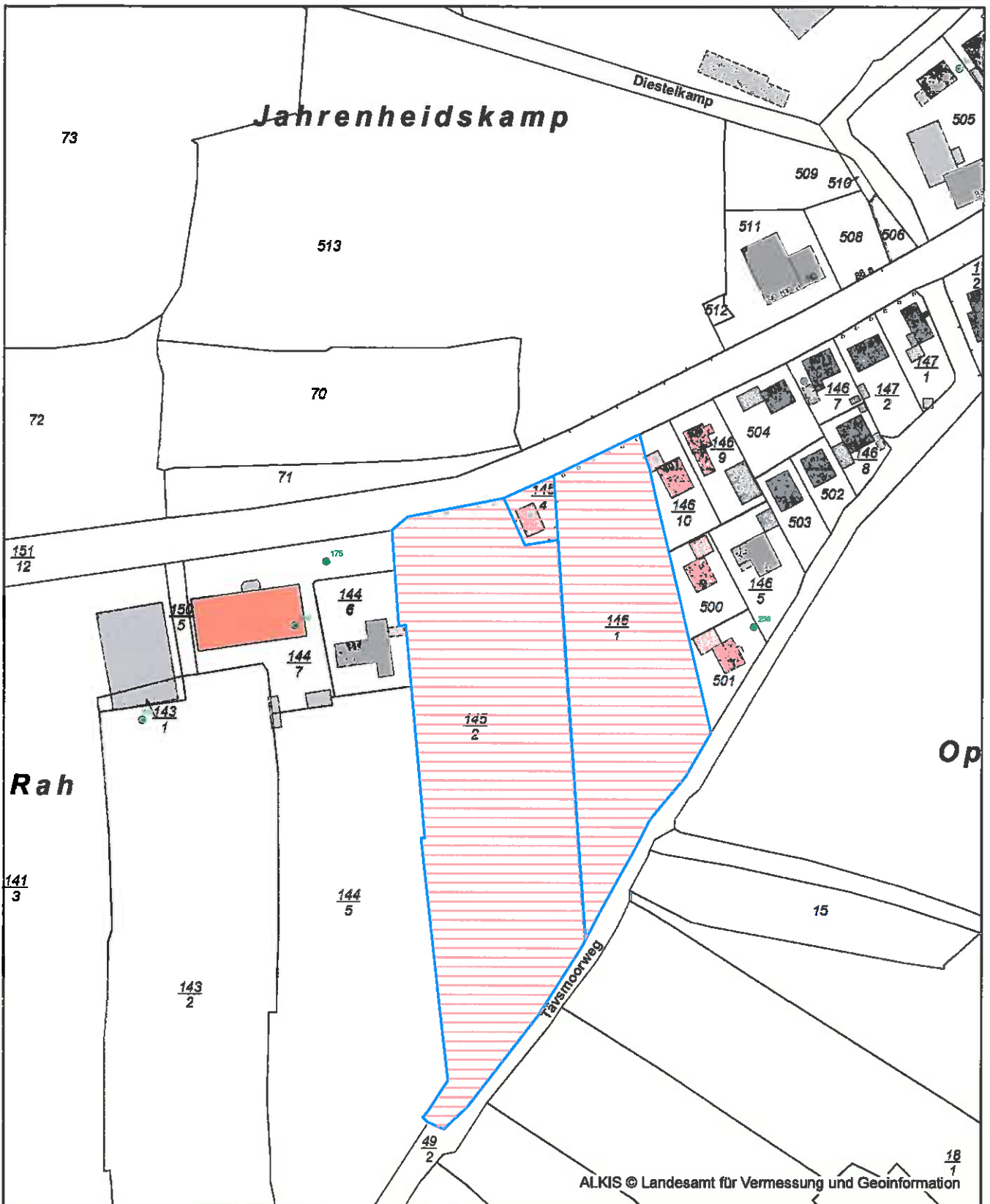
Amt Geest und Marsch Südholstein

Amisstraße 12
 25436 Moorrege
 nicht amtlicher Kartenauszug



ALKIS © Landesamt für Vermessung und Geoinformation 11

| Gemarkungsname | Flur | Zähler | Nenner | amtliche Fläche m² |
|-----------------------|-------------|---------------|---------------|--------------------------------------|
| Appen | | 5 70 | | 5855 |
| Appen | | 5 513 | | 22475 |
| Appen | | 5 71 | | 1625 |



Geltungsbereich 5

Erstellt für Maßstab 1:2.000

0 100 m

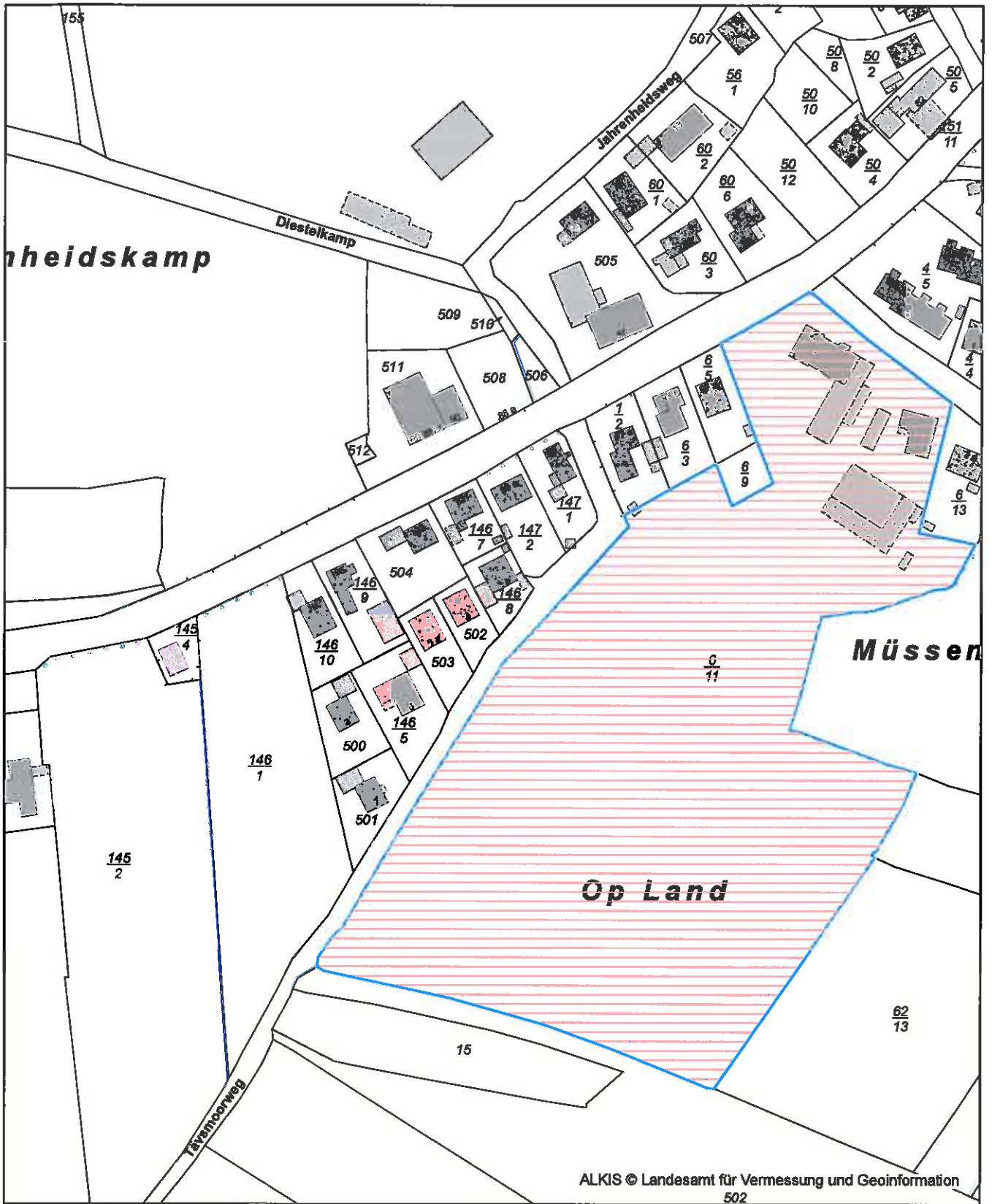
Ersteller Herr Goetze

Erstellungsdatum 28.02.2018

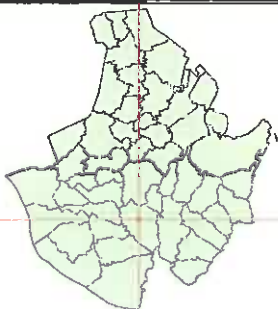
Amt Geest und Marsch Südholstein
 Amtsstraße 12
 25436 Moorrege

nicht amtlicher Kartenauszug

| Gemarkungsname | Flur | Zähler | Nenner | amtliche Fläche m² |
|-----------------------|-------------|---------------|---------------|--------------------------------------|
| Appen | 5 145 | 2 | | 11667 |
| Appen | 5 145 | 4 | | 375 |
| Appen | 5 146 | 1 | | 6482 |



ALKIS © Landesamt für Vermessung und Geoinformation
502



Geltungsbereich 6

Erstellt für Maßstab 1:2.000
 0 100 m
 Ersteller Herr Goetze
 Erstellungsdatum 28.02.2018

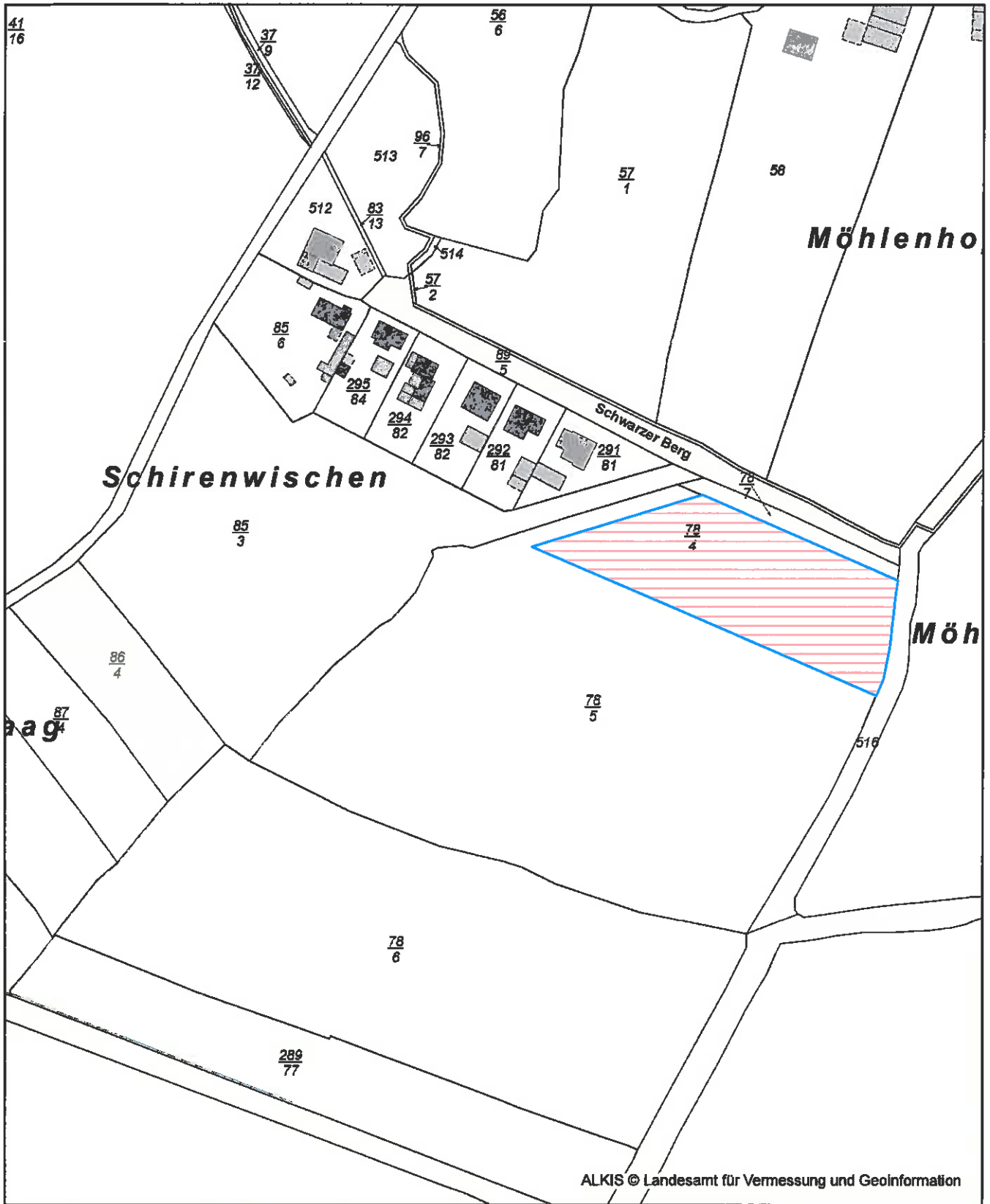


Amt Geest und Marsch Südholstein
 Amtsstraße 12
 25436 Moorrege



nicht amtlicher Kartenauszug

| Gemarkungsname | Flur | Zähler | Nenner | amtliche Fläche m² |
|-----------------------|-------------|---------------|---------------|--------------------------------------|
| Appen | 13 6 | 11 | | 35206 |



ALKIS © Landesamt für Vermessung und Geoinformation



Geltungsbereich 7

Erstellt für Maßstab 1:2.000



Ersteller Herr Goetze

Erstellungsdatum 28.02.2018



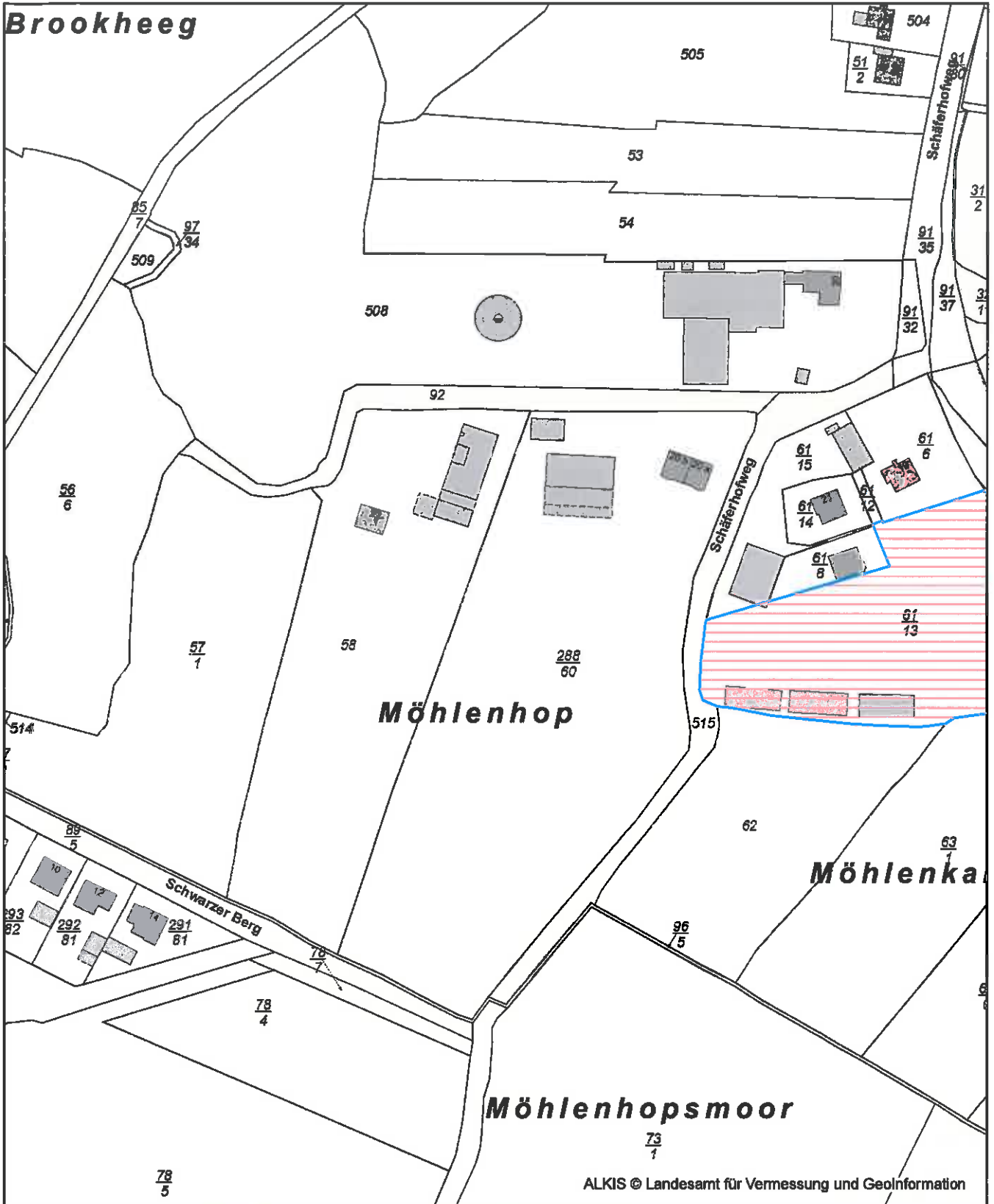
Amt Geest und Marsch Südholstein

Amtsstraße 12
25436 Moorrege



nicht amtlicher Kartenauszug

| Gemarkungsname | Flur | Zähler | Nenner | amtliche Fläche m² |
|-----------------------|-------------|---------------|---------------|--------------------------------------|
| Appen | 11 78 | 4 | | 4869 |



Geltungsbereich 8

Erstellt für Maßstab 1:2.000

0 100 m

Ersteller Herr Goetze

Erstellungsdatum 28.02.2018



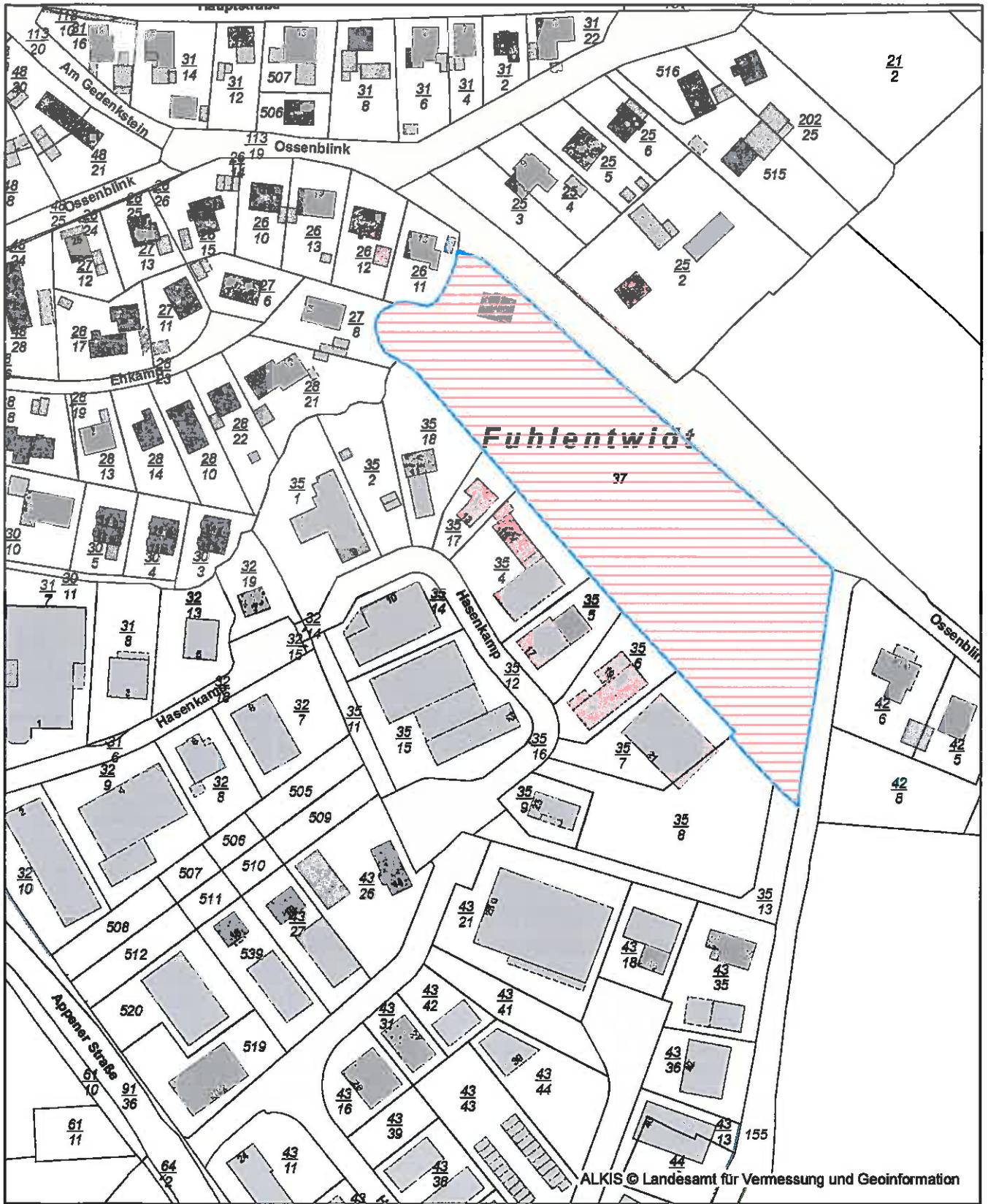
Amt Geest und Marsch Südholstein
 Amtsstraße 12
 25436 Moorrege



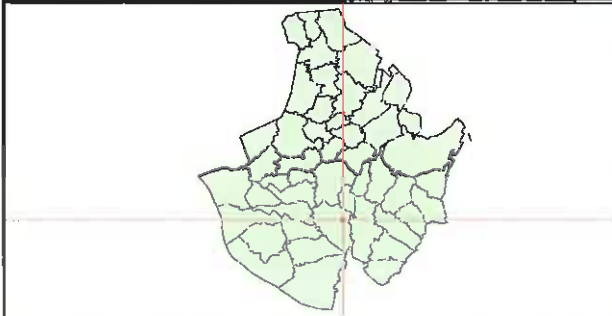
nicht amtlicher Kartenauszug

| Gemarkungsname | Flur | Zähler | Nenner | amtliche Fläche m² |
|-----------------------|-------------|---------------|---------------|--------------------------------------|
| Appen | 11 61 | 11 | | 627 |
| Appen | 11 61 | 13 | | 8002 |

| Gemarkungsname | Flur | Zähler | Nenner | amtliche Fläche m² |
|-----------------------|-------------|---------------|---------------|--------------------------------------|
| Appen | 17 42 | 8 | | 1793 |
| Appen | 17 42 | 7 | | 1456 |
| Appen | 17 42 | 2 | | 45736 |



ALKIS © Landesamt für Vermessung und Geoinformation



Geltungsbereich 10

Erstellt für Maßstab 1:2.000
 0 100 m
 Ersteller Herr Goetze
 Erstellungsdatum 28.02.2018

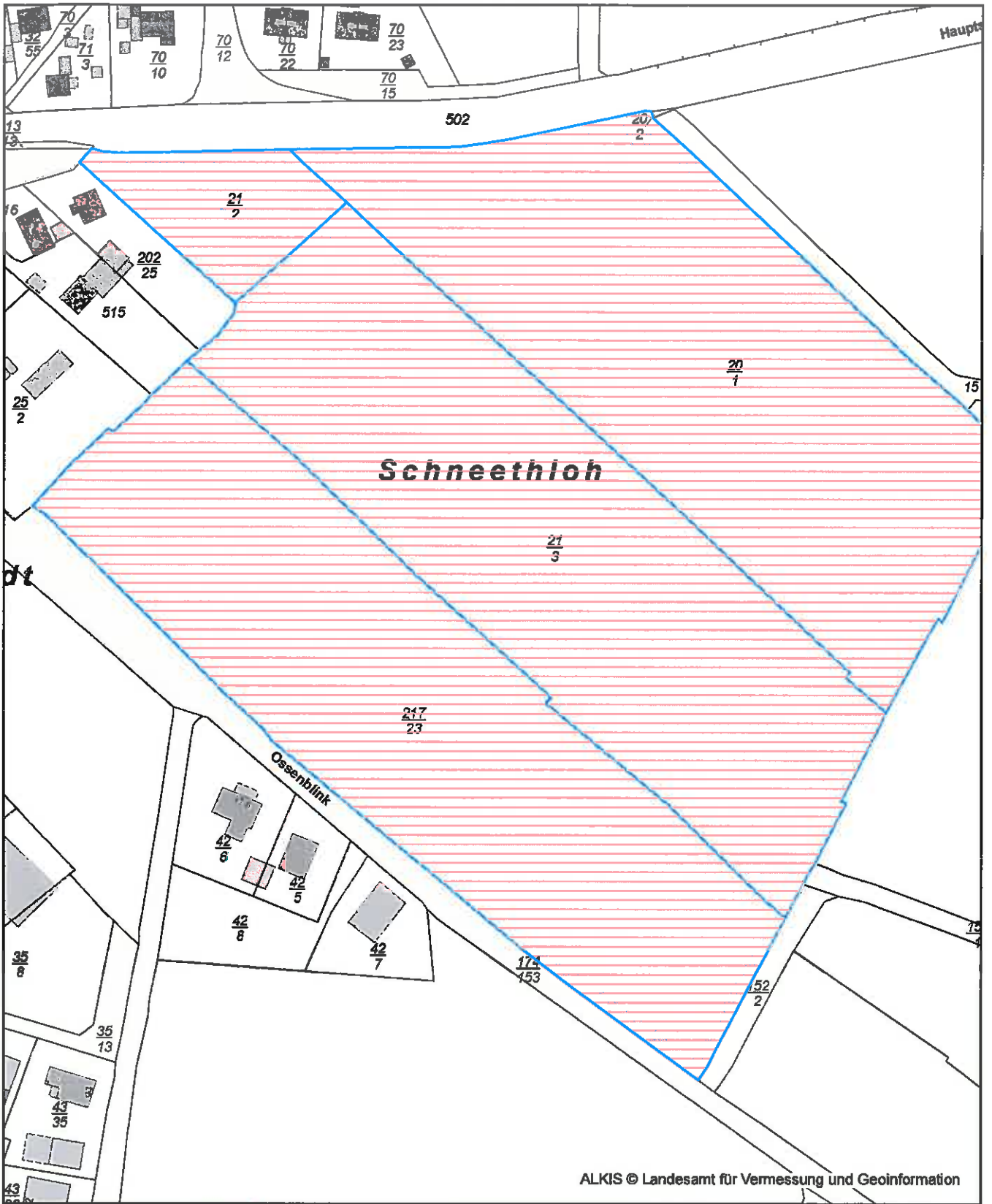


Amt Geest und Marsch Südholstein
 Amtsstraße 12
 25436 Moorrege



nicht amtlicher Kartenauszug

| Gemarkungsname | Flur | Zähler | Nenner | amtliche Fläche m² |
|-----------------------|-------------|---------------|---------------|--------------------------------------|
| Appen | | 17 | 37 | 12573 |



ALKIS © Landesamt für Vermessung und Geoinformation



Geltungsbereich 11

Erstellt für Maßstab 1:2.000
 0 100 m
 Ersteller Herr Goetze
 Erstellungsdatum 28.02.2018

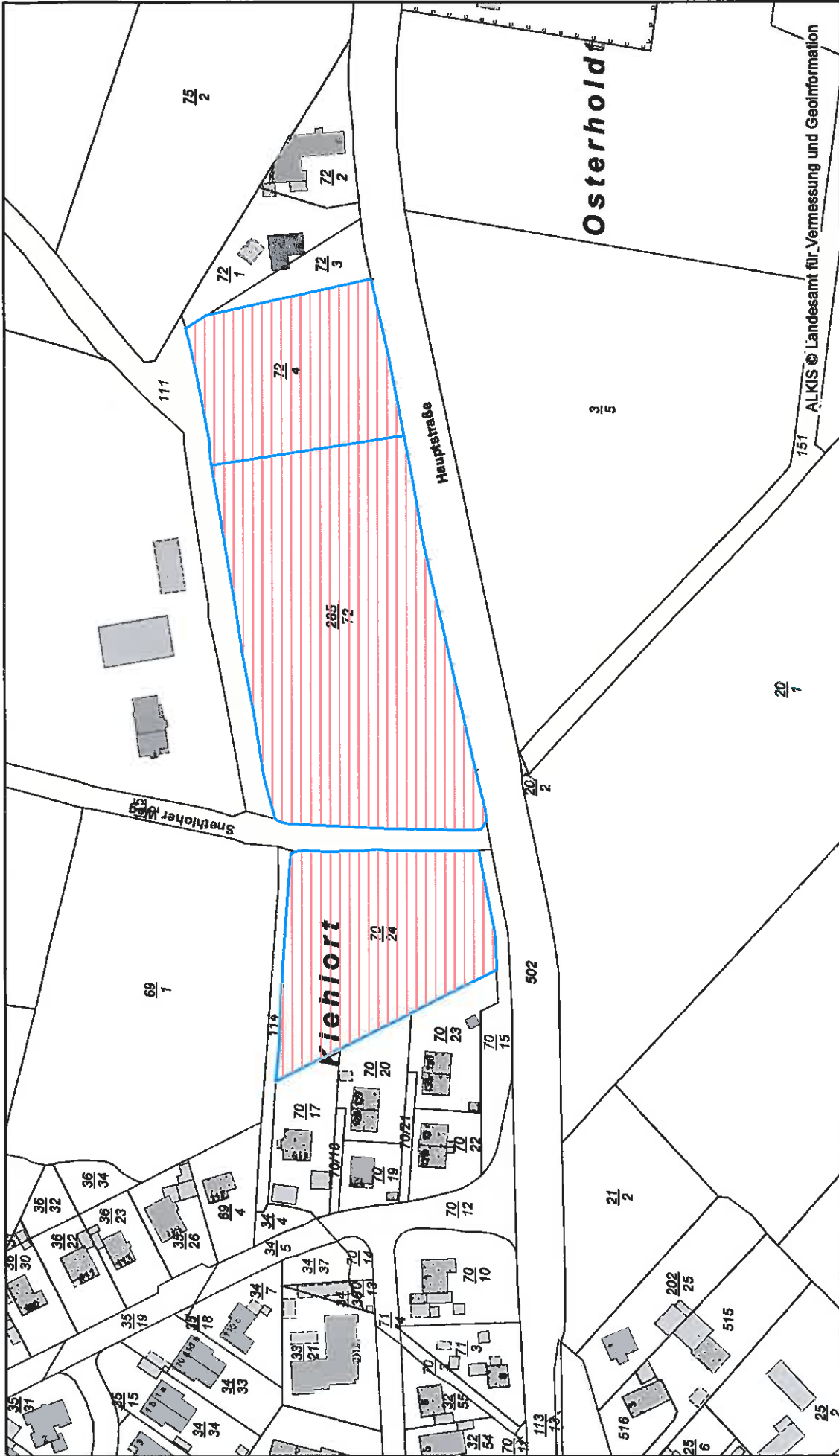


Amt Geest und Marsch Südholstein
 Amtsstraße 12
 25436 Moorrege



nicht amtlicher Kartenauszug

| Gemarkungsname | Flur | Zähler | Nenner | amtliche Fläche m² |
|-----------------------|-------------|---------------|---------------|--------------------------------------|
| Appen | 17 21 | 2 | | 3242 |
| Appen | 17 20 | 1 | | 25236 |
| Appen | 17 21 | 3 | | 25017 |
| Appen | 17 217 | 23 | | 25508 |



Geltungsbereich 12

Erstellt für Maßstab 1:2.000
 Ersteller Herr Goetze
 Erstellungsdatum 28.02.2018

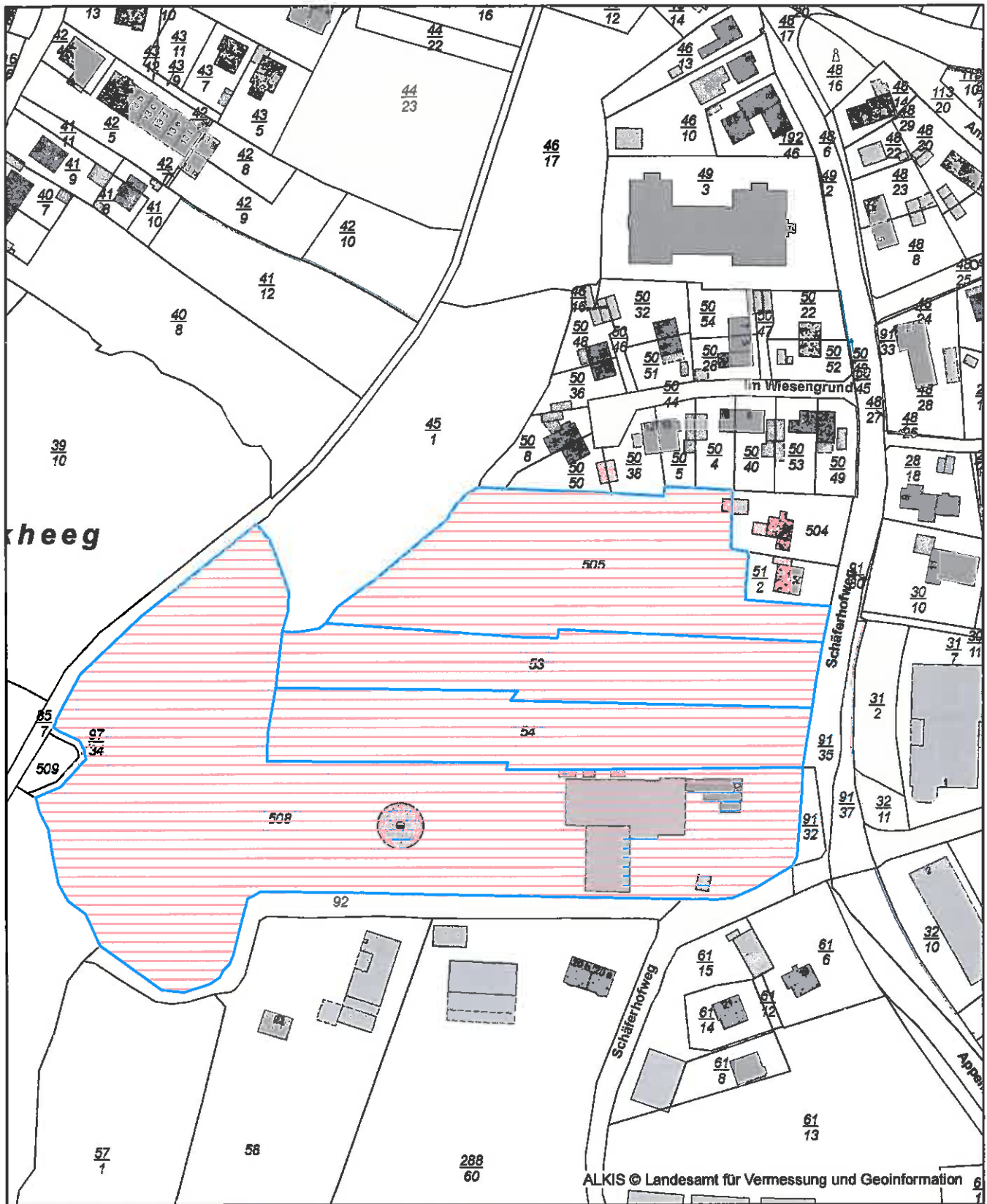


Am Geest und Marsch Südholstein
 Amtsstraße 12
 25436 Moorrege
 nicht amtlicher Kartenauszug



ALKIS © Landesamt für Vermessung und Geoinformation

| Gemarkungsname | Flur | Zähler | Nenner | amtliche Fläche m² |
|-----------------------|-------------|---------------|---------------|--------------------------------------|
| Appen | 8 70 | 24 | | 4961 |
| Appen | 8 265 | 72 | | 10453 |
| Appen | 8 72 | 4 | | 3991 |



ALKIS © Landesamt für Vermessung und Geoinformation 6 1



Geltungsbereich 13

Erstellt für Maßstab 1:2.000



Ersteller Herr Goetze

Erstellungsdatum 28.02.2018



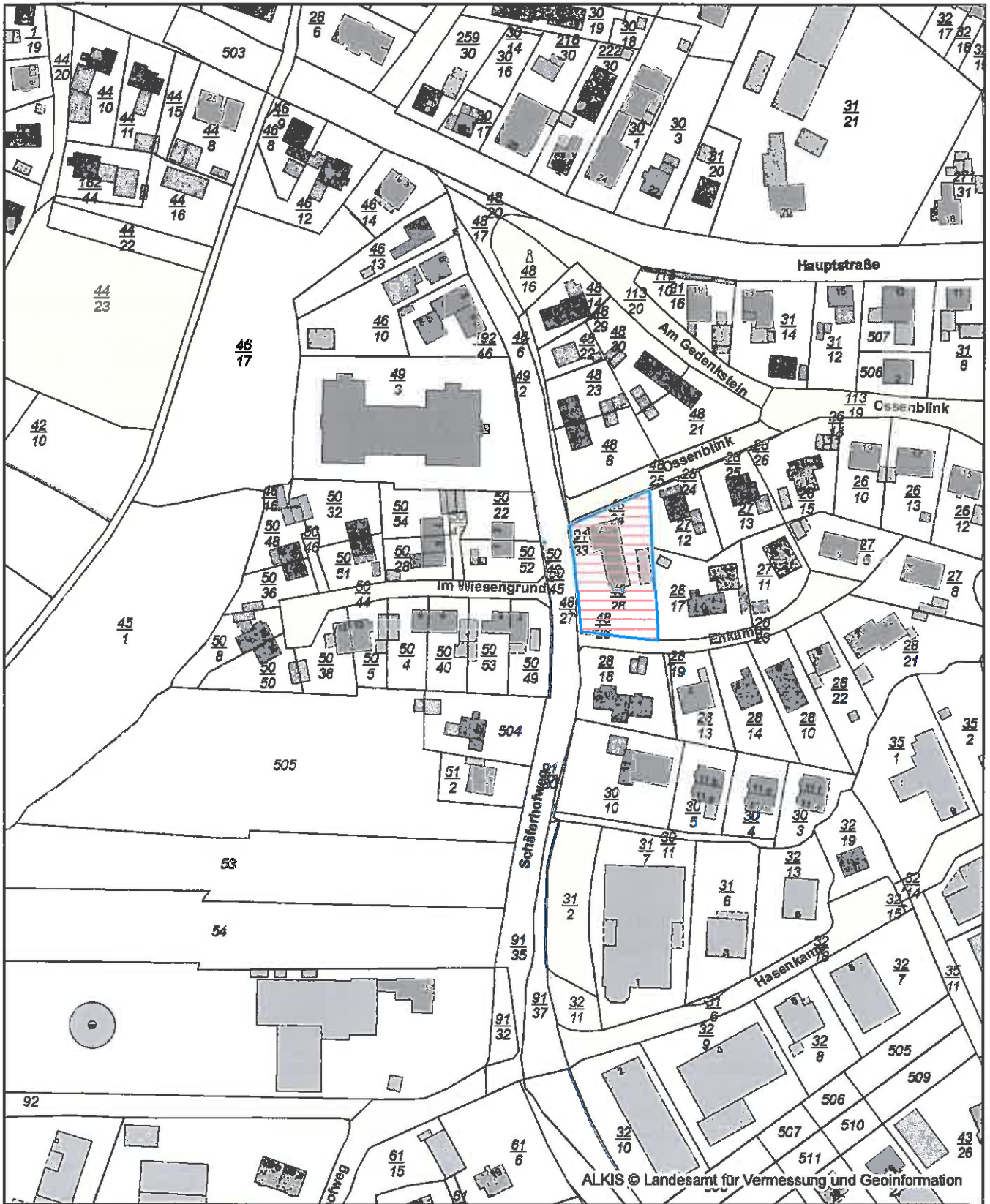
Amt Geest und Marsch Südholstein

Amtsstraße 12
25436 Moorrege

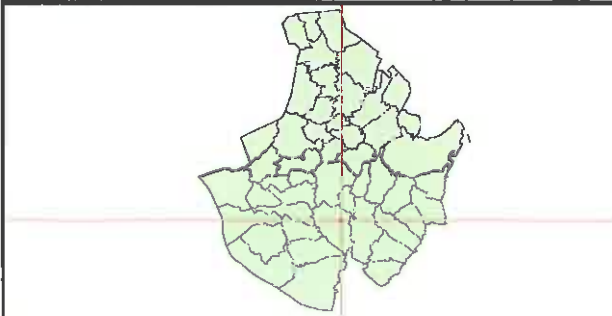
nicht amtlicher Kartenauszug



| Gemarkungsname | Flur | Zähler | Nenner | amtliche Fläche m² |
|-----------------------|-------------|---------------|---------------|--------------------------------------|
| Appen | 11 | 53 | | 4929 |
| Appen | 11 | 54 | | 5354 |
| Appen | 11 | 505 | | 7385 |
| Appen | 11 | 508 | | 20526 |



ALKIS © Landesamt für Vermessung und Geoinformation



Geltungsbereich 14

Erstellt für Maßstab 1:2.000



Ersteller Herr Goetze

Erstellungsdatum 28.02.2018

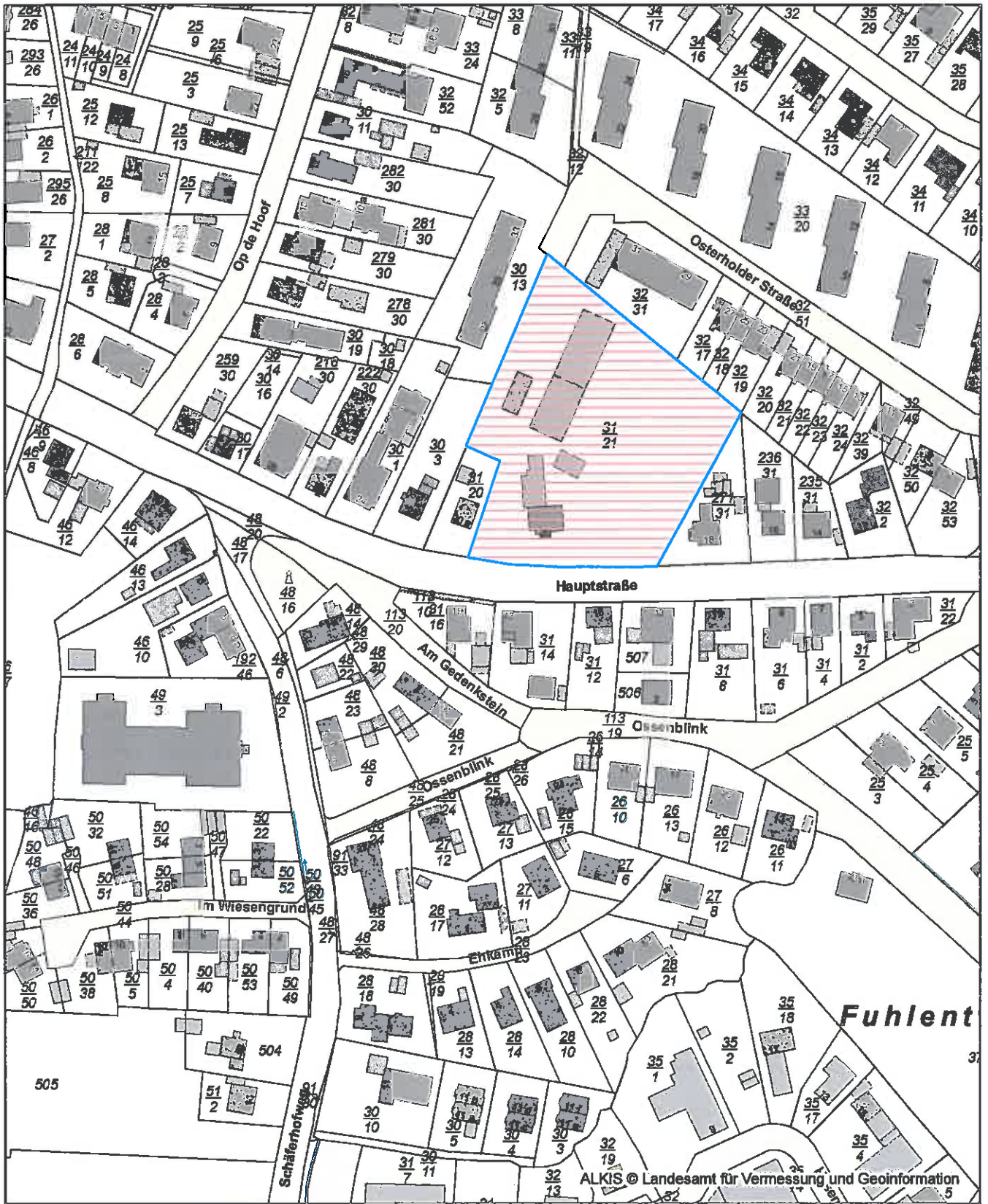


Amt Geest und Marsch Südholstein
 Amtsstraße 12
 25436 Moorrege



nicht amtlicher Kartenauszug

| Gemarkungsname | Flur | Zähler | Nenner | amtliche Fläche m² |
|-----------------------|-------------|---------------|---------------|--------------------------------------|
| Appen | 11 | 48 | 28 | 1422 |



Geltungsbereich 15

Erstellt für Maßstab 1:2.000



Ersteller Herr Goetze

Erstellungsdatum 28.02.2018



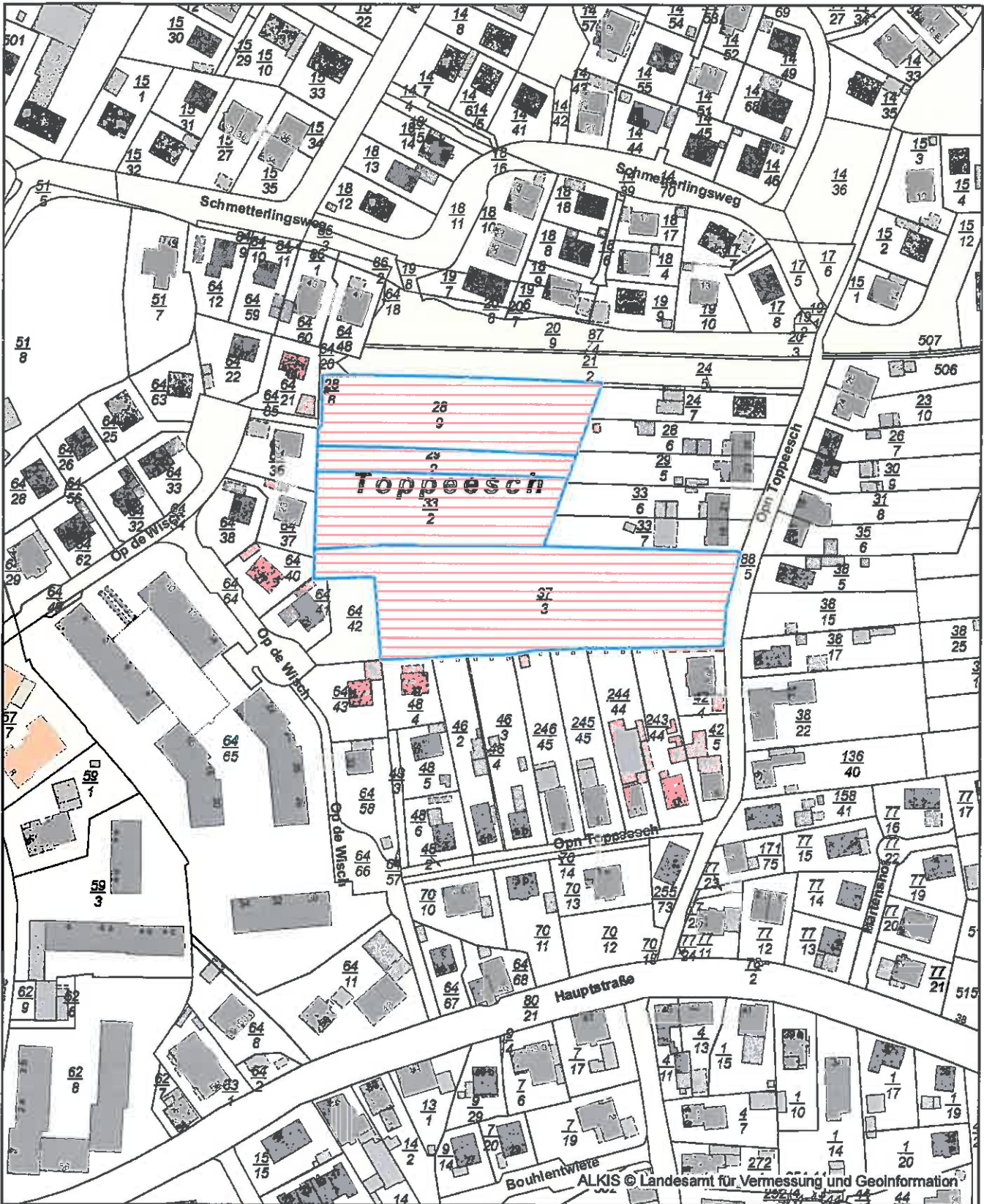
Amt Geest und Marsch Südholstein

Amtsstraße 12
25436 Moorrege

nicht amtlicher Kartenauszug



| Gemarkungsname | Flur | Zähler | Nenner | amtliche Fläche m² |
|-----------------------|-------------|---------------|---------------|--------------------------------------|
| Appen | 8 | 31 | 21 | 7747 |



Geltungsbereich 16

Erstellt für Maßstab 1:2.000



Ersteller Herr Goetze

Erstellungsdatum 28.02.2018



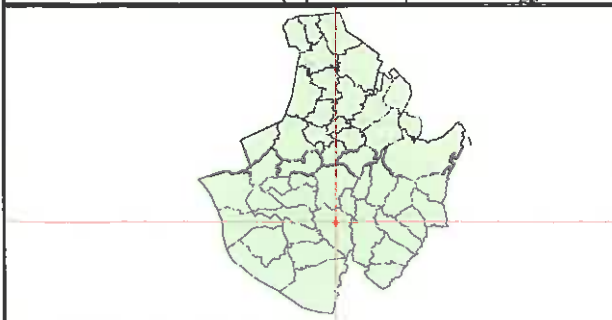
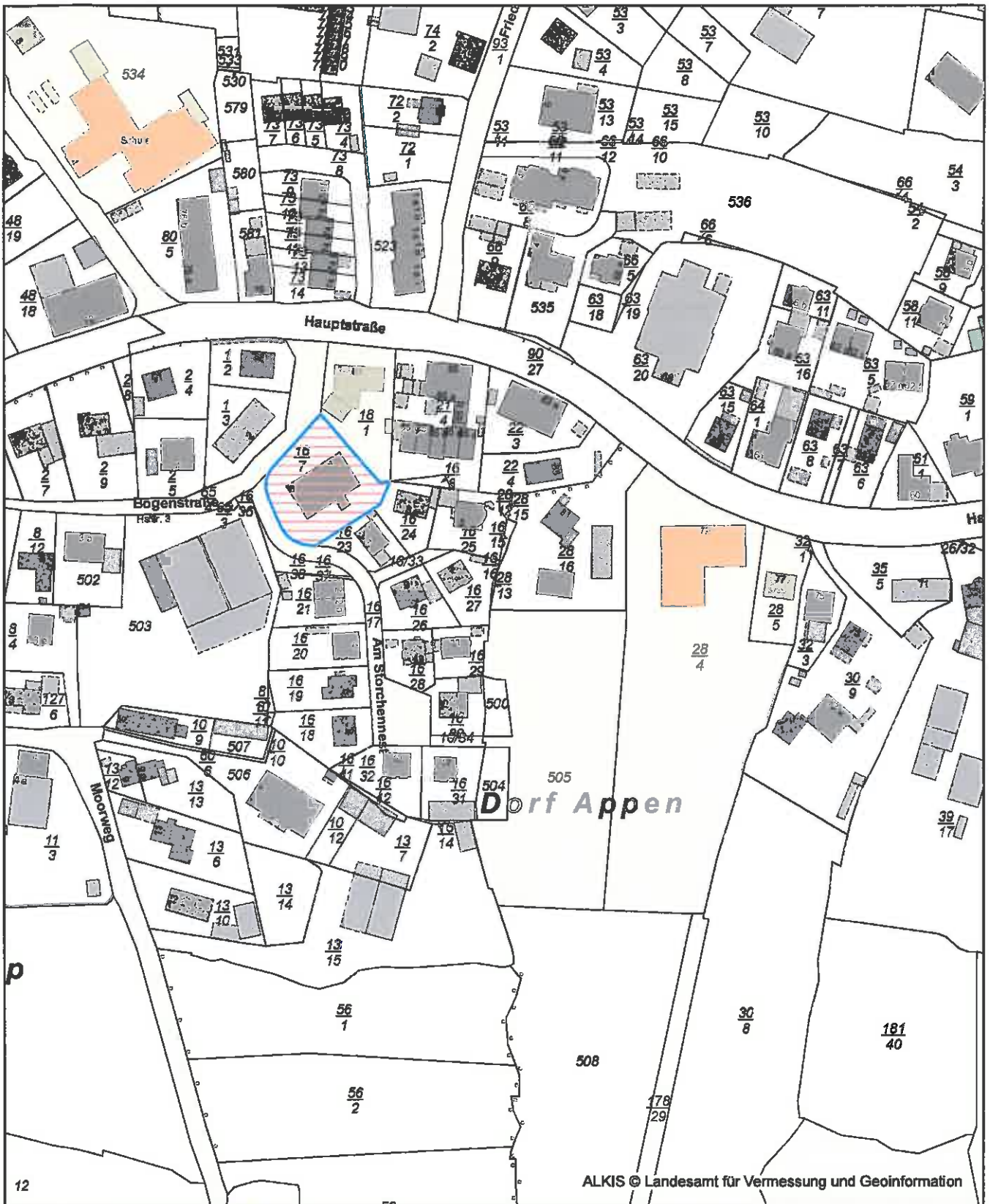
Amt Geest und Marsch Südholstein

Amtsstraße 12
25436 Moorrege

nicht amtlicher Kartenauszug



| Gemarkungsname | Flur | Zähler | Nenner | amtliche Fläche m² |
|-----------------------|-------------|---------------|---------------|--------------------------------------|
| Appen | 9 29 | 2 | | 890 |
| Appen | 9 28 | 9 | | 2770 |
| Appen | 9 33 | 2 | | 2503 |
| Appen | 9 37 | 3 | | 5502 |



Geltungsbereich 17

Erstellt für Maßstab 1:2.000

0 100 m

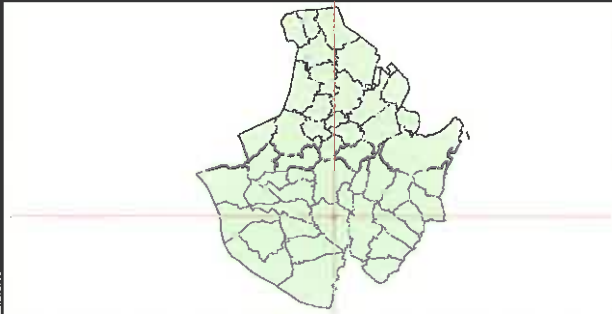
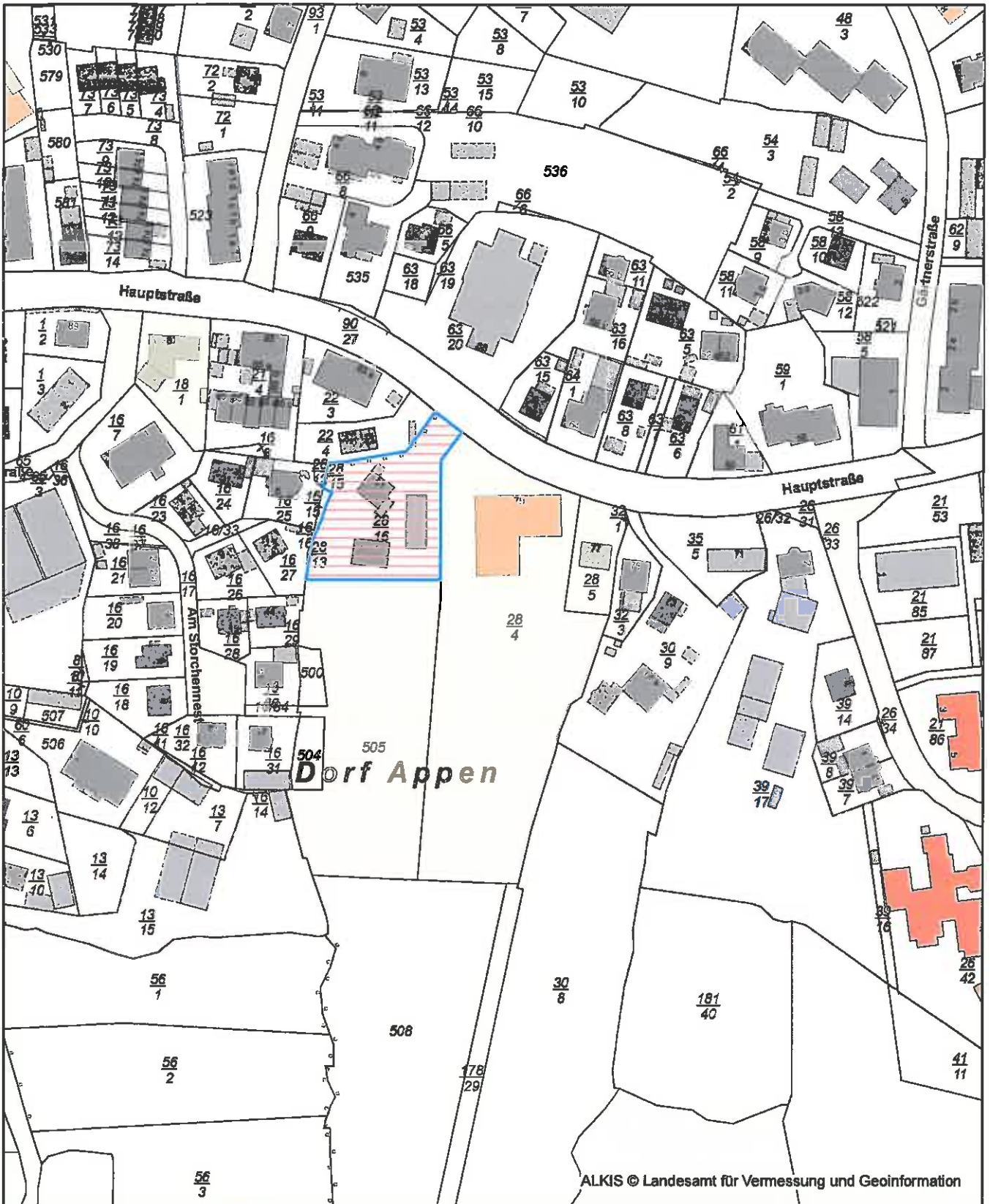
Ersteller Herr Goetze

Erstellungsdatum 28.02.2018

Amt Geest und Marsch Südholstein
 Amtsstraße 12
 25436 Moorrege

nicht amtlicher Kartenauszug

| Gemarkungsname | Flur | Zähler | Nenner | amtliche Fläche m² |
|-----------------------|-------------|---------------|---------------|--------------------------------------|
| Appen | 12 16 | 7 | | 1333 |



Geltungsbereich 18

Erstellt für Maßstab 1:2.000

0 100 m

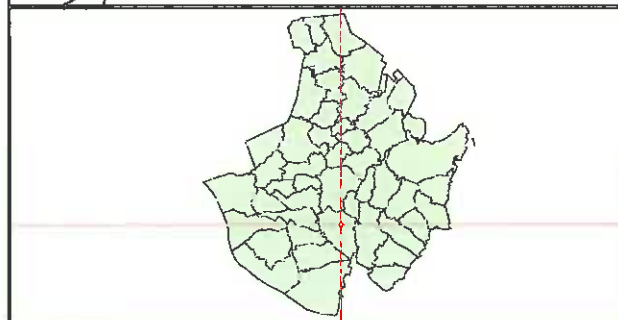
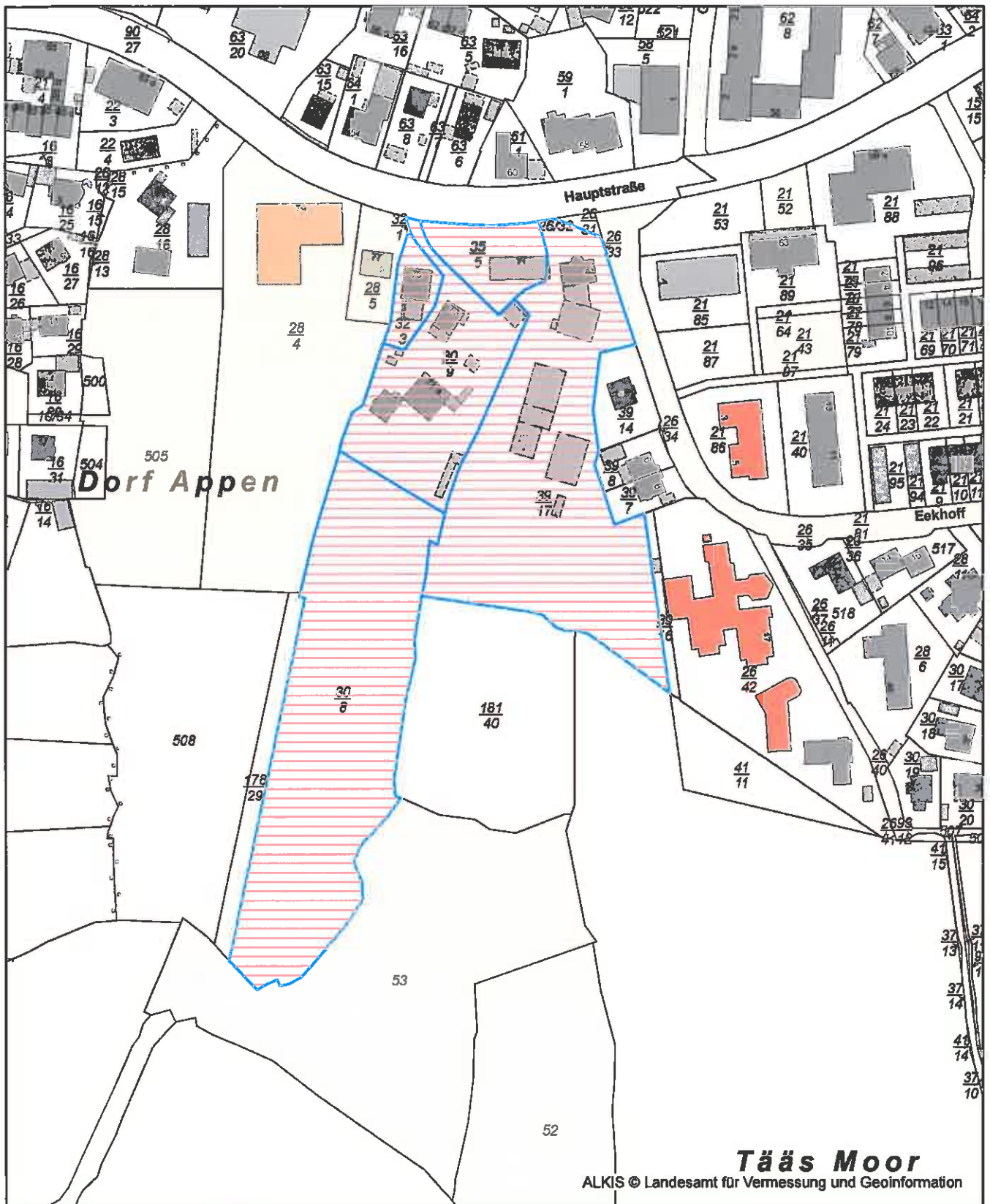
Ersteller Herr Goetze

Erstellungsdatum 28.02.2018

Amt Geest und Marsch Südholstein
 Amtsstraße 12
 25436 Moorrege

nicht amtlicher Kartenauszug

| Gemarkungsname | Flur | Zähler | Nenner | amtliche Fläche m² |
|-----------------------|-------------|---------------|---------------|--------------------------------------|
| Appen | 12 28 | 16 | | 2327 |



Geltungsbereich 19

Erstellt für Maßstab 1:2.000

0 100 m

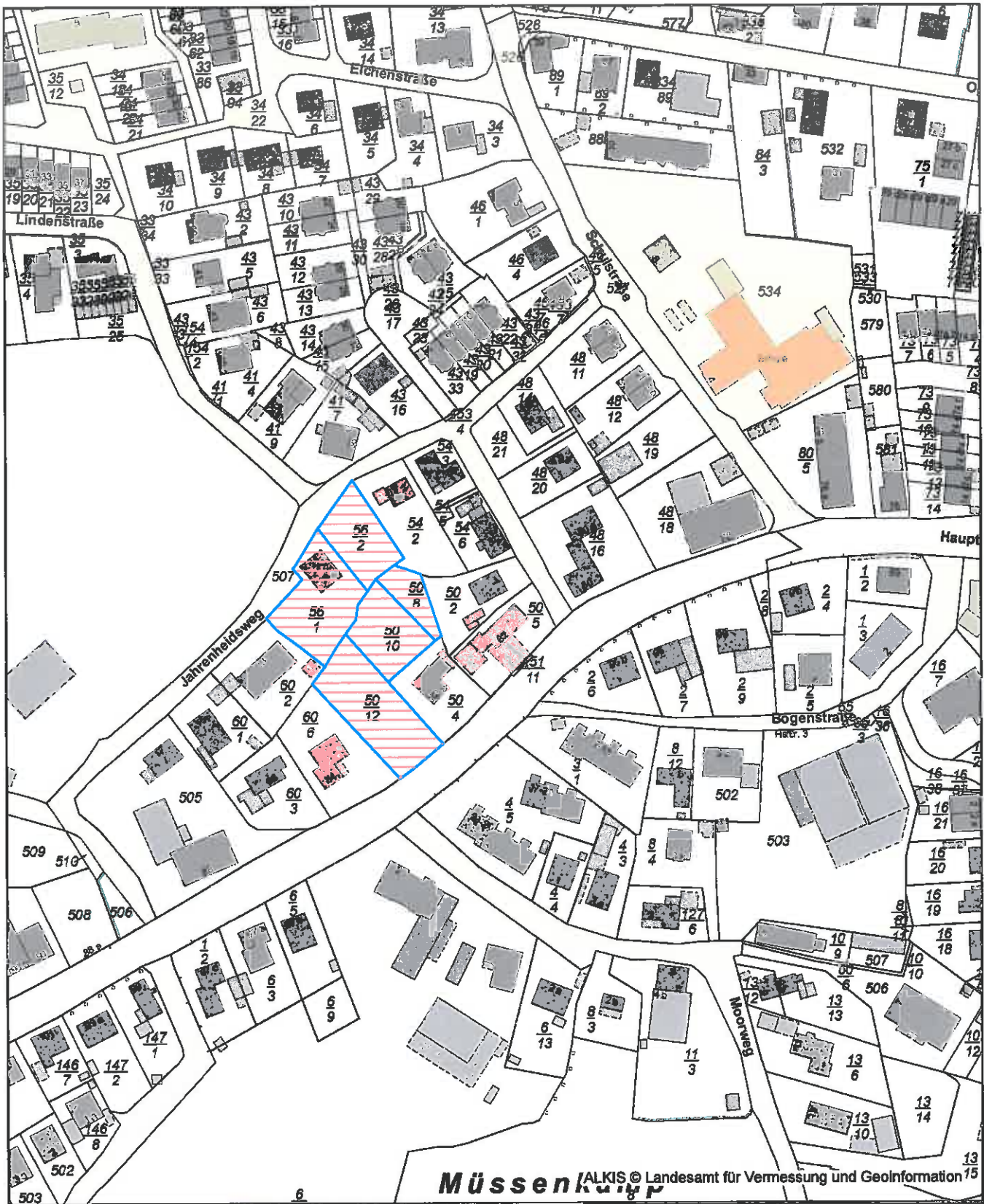
Ersteller Herr Goetze

Erstellungsdatum 28.02.2018

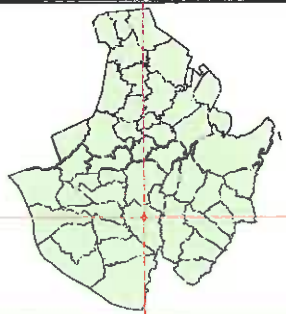
Amt Geest und Marsch Südholstein
 Amtsstraße 12
 25436 Moorrege

nicht amtlicher Kartenauszug

| Gemarkungsname | Flur | Zähler | Nenner | amtliche Fläche m² |
|-----------------------|-------------|---------------|---------------|--------------------------------------|
| Appen | 12 32 | 3 | | 522 |
| Appen | 12 30 | 9 | | 3316 |
| Appen | 12 30 | 8 | | 8388 |
| Appen | 12 39 | 17 | | 7839 |
| Appen | 12 35 | 5 | | 1019 |



Müssen (ALKIS) © Landesamt für Vermessung und Geoinformation



Geltungsbereich 20

Erstellt für Maßstab 1:2.000



Ersteller Herr Goetze

Erstellungsdatum 28.02.2018

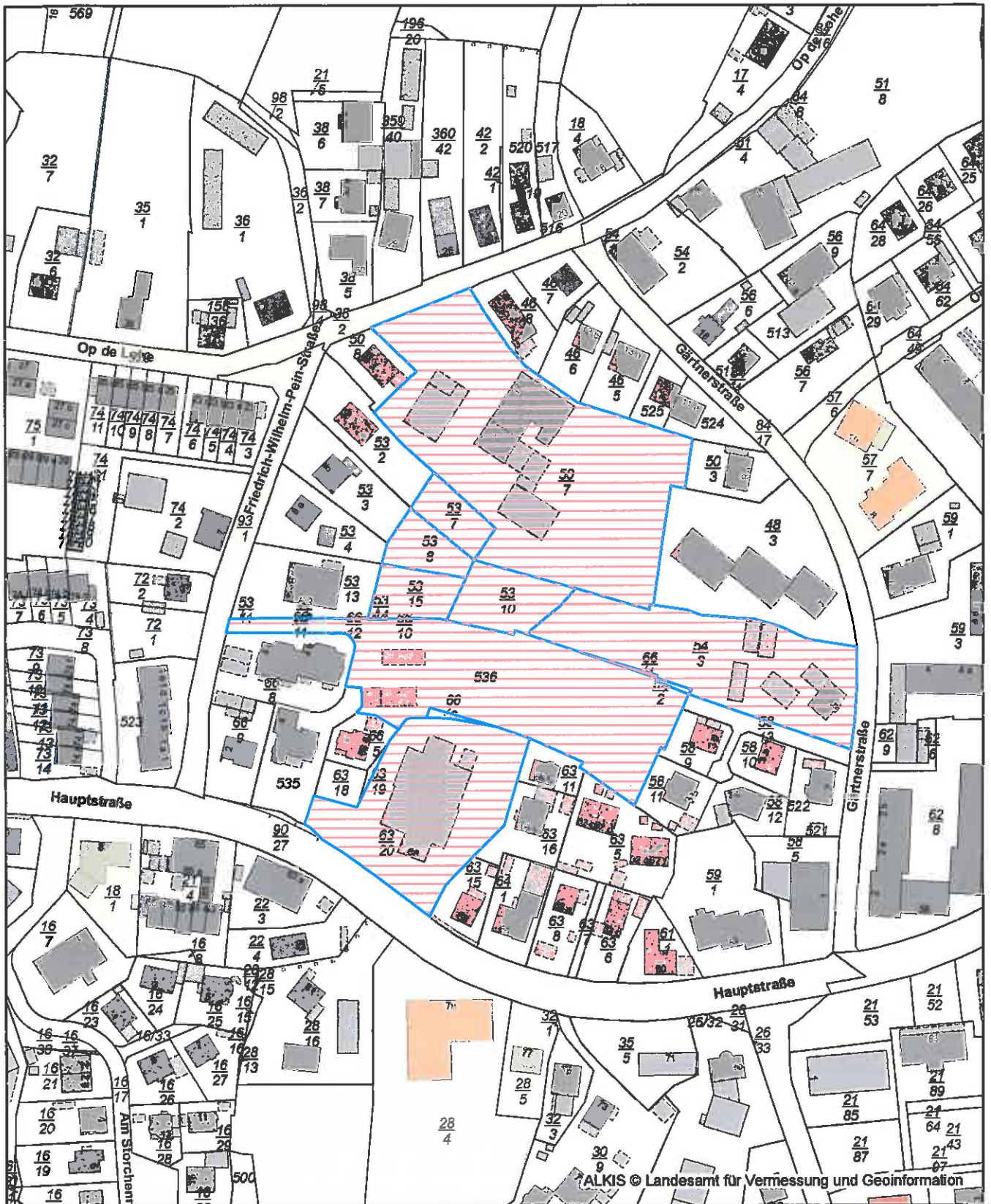


Amt Geest und Marsch Südholstein
 Amtsstraße 12
 25436 Moorrege



nicht amtlicher Kartenauszug

| Gemarkungsname | Flur | Zähler | Nenner | amtliche Fläche m² |
|-----------------------|-------------|---------------|---------------|--------------------------------------|
| Appen | 5 | 50 | 12 | 1137 |
| Appen | 5 | 50 | 10 | 646 |
| Appen | 5 | 56 | 1 | 1028 |
| Appen | 5 | 56 | 2 | 623 |
| Appen | 5 | 50 | 8 | 294 |



Geltungsbereich 21

Erstellt für Maßstab 1:2.000



Ersteller Herr Goetze

Erstellungsdatum 28.02.2018



Amt Geest und Marsch Südholstein

Amtsstraße 12
25436 Moorrege

nicht amtlicher Kartenauszug



| Gemarkungsname | Flur | Zähler | Nenner | amtliche Fläche m² |
|-----------------------|-------------|---------------|---------------|--------------------------------------|
| Appen | 10 63 | 20 | | 3471 |
| Appen | 10 536 | | | 4969 |
| Appen | 10 53 | 10 | | 821 |
| Appen | 10 54 | 3 | | 3516 |
| Appen | 10 53 | 15 | | 573 |
| Appen | 10 53 | 8 | | 496 |
| Appen | 10 53 | 7 | | 469 |
| Appen | 10 50 | 7 | | 7472 |